

## Kochstation KST3240 Plus



- ▶ 1 Einstellnische
- ✓ Stellfläche: B 1208 x T 600 mm
- ✓ Ausgelegt für max.: 3 Auf Tischgeräte



- ▶ 5 Steckdosen
- ✓ 3 x 230 V
- ✓ 2 x 400 V 16A CEE



- ▶ Integrierte Lüftung
- ✓ Mit Flammenschutzfilter aus Edelstahl
- ✓ In 4 Stufen schaltbar

### Beschreibung

Optimierte mobile Kochstation für einen professionellen Auftritt im Front-Cooking-Bereich. Vom Induktionskocher mit 230V bis hin zur soliden Griddleplatte der Serie 650 mit 400V – Mit bis zu 3 Auf Tischgeräten extrem flexibel im Catering-, Event- und Front-Cooking-Bereich.

### Features

- Ausgelegt für: 2-3 Auf Tischgeräte
- Mit Glasaufsatz: Ja
- Maße Glasaufsatz: B 1475 x T 740 x H 345 mm
- Ausgestattet mit: 4 GN-Behältern 1/9 GN, 100 mm tief für Öle, Soßen, Kochbesteck  
Ablagefach unterhalb der Einstellnischen, Maße: B 1.200 x T 600 x H 150 mm  
Integrierte elektrische Absicherung  
Integrierte Lüftung mit Flammenschutzfilter
- Flammenschutzfilter: Typ A
- Anzahl Einstellnischen: 1
- Maße Stellfläche Einstellnische: B 1.208 x T 600 mm
- Filter-Art: Aktivkohle-Filter  
Draht-Filter  
Flammenschutzfilter  
Zeolith-Filter
- Anzahl Filter: 3
- Material Filter: Edelstahl
- Regulierung Gebläse: 4-stufig

▶ Weiter auf der nächsten Seite



- ▶ 4 GN-Behälter
- ✓ 1/9 GN, 100 mm tief

## Kochstation KST3240 Plus

- Beleuchtung: LED  
Am Hustenschutz
- Lenkrollen: 4 Lenkrollen, 2 feststellbar
- Ein-/Ausschalter: Ja
- Kontrollleuchte: Ein/Aus
- Nicht im Lieferumfang enthalten: Anschlusskabel  
Elektrogeräte  
Podeste  
Seitenablage
- Inklusive: -
- Ausführung Steckdosen: 3 x 230 V, 2 x 400 V 16A CEE
- Geräteanschluss: 3 NAC
- Anschlusswert: 24 kW | 400 V | 50 Hz
- Material: CNS 18/10
- Wichtiger Hinweis: Das Anschlusskabel muss vom Fachmann vor Ort montiert werden
- Maße: B 1.520 x T 770 x H 1.265 mm
- Gewicht: 146 kg



## Kochstation KST3240 Plus Ergänzungsprodukte

### Elektroherd 600 2PLTG



- Material Kochfläche: Gusseisen
- Anschlusswert: 4 kW | 400 V | 50 Hz
- Geräteanschluss: 2 NAC
- Serie: 600
- Typ: Tischgerät
- Betriebsart: Elektro
- Art der Kochstellen: Blitzkochplatten

Art.-Nr. 131723  
GTIN 4015613690094

### Induktionskocher IK 35SK 3,5kW



STAINLESS  
STEEL

3,5 kW



- Temperaturbereich: 60 °C bis 240 °C
- Anzahl Temperaturstufen: 10
- Intervalle Temperatureinstellung: 20 °C
- Leistung Kochstelle(n) max.: 3500 W
- Durchmesser Kochstelle(n): 228 mm
- Farbe: Silber  
Schwarz

Art.-Nr. 105837  
GTIN 4015613520643

### Deckel 1/9GN



- Löffelaussparung: Nein
- Silikondichtung: Nein
- Oberfläche: Glänzend
- Gastronorm: 1/9 GN
- Norm: EN 631
- Serie: Top Line
- Material: CNS 18/10

Art.-Nr. A120649  
GTIN 4016098169204

### Öl- und Fettlöser F1L



- Bestellmengeneinheit: 1 Karton (6 Flaschen)
- Ausgelegt für: Abwaschbare Arbeitsflächen, Edelstahloberflächen  
Fliesenwände und -böden  
Hochwirksam gegen Beläge in Kaffeekannen  
Maschinen, Geräte
- Inhalt: 6 x 1 Liter

Art.-Nr. 173276  
GTIN 4015613773339

## Kochstation KST3240 Plus Ergänzungsprodukte

### Induktionskocher IK 35TC



- Intervalle Zeiteinstellung: 1 Minute / 10 Minuten
- Zeiteinstellung: 0 bis 180 Minuten
- Temperaturbereich: 60 °C bis 240 °C
- Anzahl Temperurstufen: 10
- Intervalle Temperatureinstellung: 20 °C
- Leistung Kochstelle(n) max.: 3500 W
- Durchmesser Kochstelle(n): 228 mm

Art.-Nr. 105843  
GTIN 4015613633329

### GN-Behälter, 1/9 G/N, T100



- Inhalt: 1 Liter
- Stapelbar: Ja
- Ausführung: Ohne Perforation
- Verstärkter Rand: Nein
- Eigenschaften: -
- Oberfläche: Glänzend
- Tiefe Behälter: 100 mm

Art.-Nr. A129100  
GTIN 4016098169198

### Induktionswok IW 35 PRO-2



- Temperaturbereich: 60 °C bis 240 °C
- Zeiteinstellung: 1 bis 180 Minuten
- Intervalle Zeiteinstellung: 1 Minute(n)
- Anzahl Temperurstufen: 10
- Intervalle Temperatureinstellung: 20 °C
- Art der Kochstellen: Induktion
- Leistung Kochstelle(n) max.: 3.5 kW

Art.-Nr. 105732  
GTIN 4015613706498

### Griddleplatte GDP 320E-R

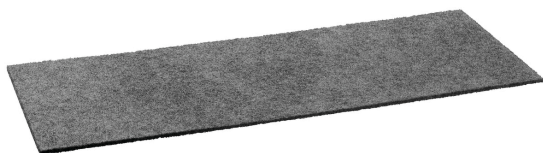


- Anschlusswert: 3 kW | 230 V | 50 Hz
- Geräteanschluss: Steckerfertig
- Kontrollleuchte: Betriebsbereit
- Typ: Tischgerät
- Betriebsart: Elektro
- Material Bratfläche: Stahl
- Ausführung Bratfläche: Gerillt

Art.-Nr. 370035  
GTIN 4015613610894

## Kochstation KST3240 Plus Ergänzungsprodukte

### Aktivkohlefiltermatte KST3240 Plus



- Material: Aktivkohle
- Wichtiger Hinweis: In der Kochstation KST3240 Plus ist 1 Aktivkohlefiltermatte verbaut
- Maße: B 1.120 x T 445 x H 10 mm
- Gewicht: 0,21 kg

Art.-Nr. 107273  
GTIN 4015613681634

### Induktionswok 30/293



STAINLESS  
STEEL

3,0 kW



- Art der Kochstellen: Induktion
- Leistung Kochstelle(n) max.: 3 kW
- Belastbarkeit je Kochstelle: 35 kg
- Material Kochmulde: EuroKera-Glaskeramik
- Durchmesser Kochmulde: 293 mm
- Anzahl Leistungsstufen: 20

Art.-Nr. 105871  
GTIN 4015613712635

### Bain Marie 600, B400, TG



CNS  
18/10



- Anschlusswert: 1.4 kW | 230 V | 50 Hz
- Geräteanschluss: Steckerfertig
- Typ: Tischgerät
- Serie: 600
- Betriebsart: Elektro
- Anzahl Becken: 1
- Beckengröße, GN-Format: 3 x 1/4 GN

Art.-Nr. 131760  
GTIN 4015613310084

### Arbeitselement 650, B400, TGOK



- Typ: Tischgerät
- Serie: 650 Snack
- Material: CNS 18/10
- Wichtiger Hinweis: Gerät ohne Kamin - nur geeignet für den Einsatz in der Kochstation KST3240 PLUS
- Maße: B 400 x T 595 x H 330 mm
- Gewicht: 10,9 kg

Art.-Nr. 115117  
GTIN 4015613697598

## Kochstation KST3240 Plus Ergänzungsprodukte

### Tablettrutsche KST3240 Plus

CNS  
18/10



- Inklusive: Befestigungsmaterial
- Material: CNS 18/10
- Wichtiger Hinweis: -
- Maße: B 1.490 x T 345 x H 130 mm
- Gewicht: 4,4 kg

Art.-Nr. 107278  
GTIN 4015613695334

### Elektro-Wasserbad



CNS  
18/10



- Anschlusswert: 2.8 kW | 230 V | 50 Hz
- Geräteanschluss: Steckerfertig
- Typ: Tischgerät
- Serie: 600
- Betriebsart: Elektro
- Anzahl Becken: 1

Art.-Nr. 131770  
GTIN 4015613310091

### Induktionskocher IK 30T-1



STAINLESS  
STEEL

3,0 kW



- Intervalle Zeiteinstellung: 1 Minute / 10 Minuten
- Zeiteinstellung: 1 bis 180 Minuten
- Timer: Ja
- Temperaturbereich: 60 °C bis 240 °C
- Anzahl Temperaturstufen: 10
- Intervalle Temperatureinstellung: 20 °C
- Leistung Kochstelle(n) max.: 3000 W

Art.-Nr. 105991  
GTIN 4015613698946

### Podest 200 KST Plus

CNS  
18/10



- Material: CNS 18/10
- Wichtiger Hinweis: -
- Maße: B 400 x T 595 x H 200 mm
- Gewicht: 7,4 kg

Art.-Nr. 107277  
GTIN 4015613684659

## Kochstation KST3240 Plus Ergänzungsprodukte

### Elektroherd 600, 4 Felder, TG



- Material Kochfläche: Glas
- Geräteanschluss: 3 NAC
- Anschlusswert: 8 kW | 400 V | 50/60 Hz
- Serie: 600
- Typ: Tischgerät
- Betriebsart: Elektro
- Art der Kochstellen: Glaskeramik

Art.-Nr. 131850  
GTIN 4015613418209

### Multibräter 300



- Typ: Tischgerät
- Anschlusswert: 3 kW | 230 V | 50-60 Hz
- Fettablasshahn: Ja
- Fettauffangbehälter: Nein
- Geräteanschluss: Steckerfertig
- Temperaturbereich: 50 °C bis 300 °C
- Inhalt: 10.6 Liter

Art.-Nr. 370205  
GTIN 4015613653488

### Induktionskocher IK 30TCS-1



- Intervalle Zeiteinstellung: 1 Minute / 10 Minuten
- Zeiteinstellung: 1 bis 180 Minuten
- Temperaturbereich: 60 °C bis 240 °C
- Anzahl Temperaturstufen: 10
- Intervalle Temperatureinstellung: 20 °C
- Leistung Kochstelle(n) max.: 3000 W
- Durchmesser Kochstelle(n): 230 mm

Art.-Nr. 105991S  
GTIN 4015613714882

### Elektroherd 600, 2 Felder, TG



- Material Kochfläche: Glas
- Geräteanschluss: 3 NAC
- Anschlusswert: 4.3 kW | 400 V | 50/60 Hz
- Serie: 600
- Typ: Tischgerät
- Betriebsart: Elektro
- Art der Kochstellen: Glaskeramik

Art.-Nr. 131800  
GTIN 4015613418193

## Kochstation KST3240 Plus Ergänzungsprodukte

### Deckel 1/9 GN, Basic Line

CNS



- Löffelaussparung: Nein
- Silikondichtung: Nein
- Oberfläche: Seidenmatt
- Gastronorm: 1/9 GN
- Norm: EN 631
- Serie: Basic Line
- Material: Chromnickelstahl

Art.-Nr. 711319  
GTIN 4015613695990

### Induktionskocher IK 35TCS



STAINLESS  
STEEL

3,5 kW



- Intervalle Zeiteinstellung: 1 Minute / 10 Minuten
- Zeiteinstellung: 0 bis 180 Minuten
- Temperaturbereich: 60 °C bis 240 °C
- Anzahl Temperaturstufen: 10
- Intervalle Temperatureinstellung: 20 °C
- Leistung Kochstelle(n) max.: 3500 W
- Durchmesser Kochstelle(n): 228 mm

Art.-Nr. 1058435  
GTIN 4015613638300

### GN-Behälter, 1/9GN,T100, Basic Line

CNS



- Inhalt: 1 Liter
- Stapelbar: Ja
- Ausführung: Ohne Perforation
- Verstärkter Rand: Nein
- Eigenschaften: -
- Oberfläche: Seidenmatt
- Tiefe Behälter: 100 mm

Art.-Nr. 719100  
GTIN 4015613695914

### Induktionstischherd ITH 35-265



STAINLESS  
STEEL

3,5 kW



- Leistung Kochstelle(n) max.: 3500 W
- Durchmesser Kochstelle(n): 265 mm
- Farbe: Silber  
Schwarz
- Art der Kochstellen: Induktion
- Material Kochfläche: Glas
- Anzahl Kochstellen: 1

Art.-Nr. 105994  
GTIN 4015613712680

## Kochstation KST3240 Plus Ergänzungsprodukte

### Induktionswok 3kW, TG



- Art der Kochstellen: Induktion
- Leistung Kochstelle(n) max.: 3 kW
- Belastbarkeit je Kochstelle: 25 kg
- Material Kochmulde: SCHOTT CERAN®
- Durchmesser Kochmulde: 300 mm
- Anzahl Leistungsstufen: Stufenlos

Art.-Nr. 105840  
GTIN 4015613468235

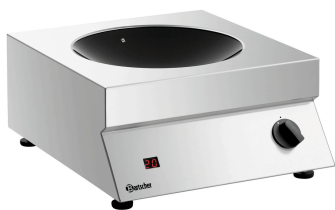
### Zeolithfilter KST Plus



- Material: Zeolith
- Wichtiger Hinweis: In der Kochstation KST2200 Plus sind 2 Zeolithfilter verbaut  
In der Kochstation KST3240 Plus sind 3 Zeolithfilter verbaut
- Maße: B 462 x T 380 x H 16 mm
- Gewicht: 3,6 kg

Art.-Nr. 107274  
GTIN 4015613692326

### Induktionswok 35/293



- Art der Kochstellen: Induktion
- Leistung Kochstelle(n) max.: 3.5 kW
- Belastbarkeit je Kochstelle: 35 kg
- Material Kochmulde: EuroKera-Glaskeramik
- Durchmesser Kochmulde: 293 mm
- Anzahl Leistungsstufen: 20

Art.-Nr. 105872  
GTIN 4015613712642

### Griddleplatte GDP 320E-G



- Anschlusswert: 3 kW | 230 V | 50 Hz
- Geräteanschluss: Steckerfertig
- Kontrollleuchte: Betriebsbereit
- Typ: Tischgerät
- Betriebsart: Elektro
- Material Bratfläche: Stahl
- Ausführung Bratfläche: Glatt

Art.-Nr. A370031  
GTIN 4015613370545

## Kochstation KST3240 Plus Ergänzungsprodukte

### Seitenablage KST Plus

CNS  
18/10



- Inklusive: Befestigungsmaterial
- Montage-Seite: Links  
Rechts
- Material: CNS 18/10
- Wichtiger Hinweis: -
- Maße: B 700 x T 350 x H 80 mm
- Gewicht: 4,4 kg

Art.-Nr. 107279  
GTIN 4015613695341

### Elektro-Kocher 1K3000 GL



CNS  
18/10



- Anschlusswert: 3 kW | 230 V | 50/60 Hz
- Geräteanschluss: Steckerfertig
- Steuerung: Elektronisch  
Knebel
- Anzahl Kochstellen: 1
- Art der Kochstellen: Elektro
- Maße Glasfeld: B 350 x T 350 mm

Art.-Nr. 104906  
GTIN 4015613432540

### Griddleplatte 600, B400, glatt



CNS  
18/10



- Anschlusswert: 3.6 kW | 230 V | 50 Hz
- Geräteanschluss: Steckerfertig
- Kontrollleuchte: Aufheizen  
Betriebsbereit
- Typ: Tischgerät
- Betriebsart: Elektro
- Material Bratfläche: Spezialstahl, hartverchromt

Art.-Nr. 132115  
GTIN 4015613547572

### Elektroherd 650, B400, 2PL, TGOK



- Anschlusswert: 4.1 kW | 400 V | 50/60 Hz
- Geräteanschluss: 3 NAC
- Serie: 650 Snack
- Typ: Tischgerät
- Betriebsart: Elektro
- Art der Kochstellen: Elektro
- Anzahl Kochstellen: 2

Art.-Nr. 115006  
GTIN 4015613697550

## Kochstation KST3240 Plus Ergänzungsprodukte

### Podest 100 KST Plus

CNS  
18/10



- Material: CNS 18/10
- Wichtiger Hinweis: Ausgelegt für die Kochstationen KST Plus / KST Eco
- Maße: B 400 x T 595 x H 100 mm
- Gewicht: 3,1 kg

Art.-Nr. 107276  
GTIN 4015613682549

### Griddleplatte 600, B600, glatt, HV



CNS  
18/10



- Heizzonen getrennt regelbar: Ja
- Anschlusswert: 7.2 kW | 400 V | 50 Hz
- Geräteanschluss: 3 NAC
- Kontrollleuchte: Aufheizen  
Betriebsbereit
- Typ: Tischgerät
- Betriebsart: Elektro

Art.-Nr. 132125  
GTIN 4015613547589

### Induktionswok IW 35



STAINLESS  
STEEL

3,5 kW



- Temperaturbereich: 60 °C bis 240 °C
- Zeiteinstellung: 1 bis 180 Minuten
- Intervalle Zeiteinstellung: 1 Minute(n)
- Anzahl Temperaturstufen: 10
- Intervalle Temperatureinstellung: 20 °C
- Art der Kochstellen: Induktion
- Leistung Kochstelle(n) max.: 3.5 kW

Art.-Nr. 105986  
GTIN 4015613680217

### Elektroherd 600, B600, 4PL, TG



CNS  
18/10



- Material Kochfläche: Gusseisen
- Anschlusswert: 8 kW | 400 V | 50 Hz
- Geräteanschluss: 3 NAC
- Serie: 600
- Typ: Tischgerät
- Betriebsart: Elektro
- Art der Kochstellen: Blitzkochplatten

Art.-Nr. 131734  
GTIN 4015613310008