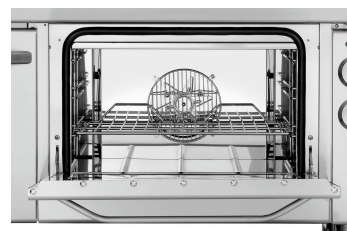


Elektroherd 700, B1200, 6PL, EBO



- ▶ 6 Kochstellen
- ✓ Größe Kochstellen: Ø 220 mm
- ✓ Verteilung Kochstellen: 6 x 2,6 kW



- ▶ Multifunktionsbackofen
- ✓ Funktion: Umluft
- ✓ Volumen: 58 Liter
- ✓ Gastronorm: 1/1 GN



- ▶ Unterbau mit Flügeltür
- ✓ Maße: B 350 x T 600 x H 400 mm

Beschreibung

Einfach unverwüsthlich und bis ins Detail durchdacht – Serie 700 Classic. Die professionelle Serie aus robustem Chromnickelstahl 18/10 bildet den Grundstein für jede Großküche. Zuverlässig, anwenderfreundlich und leistungsstark können die Geräte durch die Modulbauweise auf die individuellen Bedürfnisse abgestimmt werden.

Features

• Backofen-Anschlusswert:	3,65 kW
• Temperaturbereich:	100 °C bis 300 °C
• Anzahl Einschübe:	3
• Abstand zwischen den Einschüben:	90 mm
• Material Garraum:	Edelstahl
• Backofen-Funktionen:	Umluft
• Backofen-Art:	Elektro
• Backofen-Volumen:	58 Liter
• Gastronorm:	1/1 GN
• Maße Backofen:	B 535 x T 370 x H 290 mm
• Backofen-Eigenschaften:	-
• Unterbau-Art:	Flügeltür
• Maße Unterbau:	B 350 x T 600 x H 400 mm
• Wrasenabzug:	Ja
• Multifunktions-Backofen:	Ja
• Höhenverstellbar:	850 mm bis 900 mm
• Material Kochfläche:	Gusseisen



▶ Weiter auf der nächsten Seite

Elektroherd 700, B1200, 6PL, EBO

- Anschlusswert: 19.25 kW | 400 V | 50/60 Hz
- Geräteanschluss: 3 NAC
- Serie: 700
- Typ: Standgerät
- Betriebsart: Elektro
- Art der Kochstellen: Elektro
- Anzahl Kochstellen: 6
- Verteilung Kochstellen: 6 x 2,6 kW
- Größe Kochstellen: 6 x Ø 220 mm
- FüÙe höhenverstellbar: Ja
- Eigenschaften: -
- Inklusive: -
- Material: CNS 18/10
- Wichtiger Hinweis: -
- Maße: B 1.200 x T 700 x H 850 mm
- Gewicht: 112,8 kg



Elektroherd 700, B1200, 6PL, EBO

Ergänzungsprodukte

Backblech 1/1-AL



- Gastronorm: 1/1 GN
- Lochung: Nein
- Materialstärke: 1.5 mm
- Rand: 4 Seiten, Umschlag
- Silikonbeschichtung: Nein
- Temperaturbeständig bis: 260 °C
- Material: Aluminium

Art.-Nr. 100426
GTIN 4015613734743

Topfhandschuhe 420



- Eigenschaften: Mit Flammenschutz
Mit Aufhänger
Stoffdichte: 640 g/m²
- Farbe: Schwarz
- Waschbar: Nein
- Hitzebeständig bis: 250 °C
- Länge: 420 mm

Art.-Nr. A500512
GTIN 4015613735481

Topfhandschuhe 370



- Eigenschaften: Mit Flammenschutz
Mit Aufhänger
Stoffdichte: 640 g/m²
- Farbe: Schwarz
- Waschbar: Nein
- Hitzebeständig bis: 250 °C
- Länge: 370 mm

Art.-Nr. A500511
GTIN 4015613735474

Topfhandschuhe 300



- Eigenschaften: Mit Flammenschutz
Mit Aufhänger
Stoffdichte: 640 g/m²
- Farbe: Schwarz
- Waschbar: Nein
- Hitzebeständig bis: 250 °C
- Länge: 300 mm

Art.-Nr. A500510
GTIN 4015613735467

Elektroherd 700, B1200, 6PL, EBO

Ergänzungsprodukte

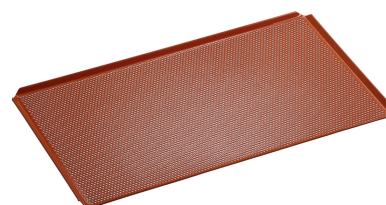
Kochpergament 1/1 GN



- Bestellmengeneinheit: 1 Karton (500 Bögen)
- GN-fähig: Ja
- Format je Bogen: 1/1 GN, B 530 x T 325 mm
- Hitzebeständig bis: 220 °C
- Material: Papier
- Wichtiger Hinweis: -
- Maße: B 530 x T 325 x H 1 mm

Art.-Nr. 150687
GTIN 4015613711423

Lochblech 1/1-SI



- Durchmesser Lochung: 3 mm
- Gastronorm: 1/1 GN
- Lochung: Ja
- Materialstärke: 1.5 mm
- Rand: 4 Seiten, Umschlag
- Silikonbeschichtung: Ja
- Temperaturbeständig bis: 260 °C

Art.-Nr. 100428
GTIN 4015613734767

Blech 1/1GN, 20 mm

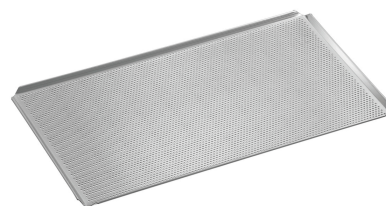
CNS
18/10



- Inhalt: 3.5 Liter
- Stapelbar: Ja
- Ausführung: Ohne Perforation
- Verstärkter Rand: Ja
- Eigenschaften: -
- Oberfläche: Seidenmatt
- Tiefe Behälter: 20 mm

Art.-Nr. A101185
GTIN 4015613271729

Lochblech 1/1-AL



- Durchmesser Lochung: 3 mm
- Gastronorm: 1/1 GN
- Lochung: Ja
- Materialstärke: 1.5 mm
- Rand: 4 Seiten, Umschlag
- Silikonbeschichtung: Nein
- Temperaturbeständig bis: 260 °C

Art.-Nr. 100427
GTIN 4015613734750

Elektroherd 700, B1200, 6PL, EBO

Ergänzungsprodukte

GN Rost 1/1, CNS

CNS
18/10



- Gastronorm: 1/1 GN
- Norm: EN 631
- Serie: Top Line
- Material: CNS 18/10
- Wichtiger Hinweis: -
- Maße: B 325 x T 530 x H 10 mm
- Gewicht: 0,95 kg

Art.-Nr. A101091
GTIN 4016098175250

Topfhandschuhe 600



- Eigenschaften: Mit Flammschutz
Mit Aufhänger
Stoffdichte: 640 g/m²
- Farbe: Schwarz
- Waschbar: Nein
- Hitzebeständig bis: 250 °C
- Länge: 600 mm

Art.-Nr. A500513
GTIN 4015613735498

Thermometer D3000 KTP

STAINLESS
STEEL



- Steuerung: Elektronisch
- Material Temperaturfühler: Edelstahl
- Einstechtiefe: 120 mm
- Durchmesser Temperaturfühler: 3.8 mm
- Ausführung: Digital
- Größe Anzeigenfeld: B 22 x H 10 mm
- Mit Temperaturfühler: Ja

Art.-Nr. 293043
GTIN 4015613664255

Grillplatte 5300



- Gastronorm: 1/1 GN
- Ausführung Bratfläche: Rautiert
- Mit Safrinne: Ja
- Material: Aluminiumguss
- Wichtiger Hinweis: -
- Maße: B 530 x T 325 x H 15 mm
- Gewicht: 2,8 kg

Art.-Nr. 106576
GTIN 4015613660783

Elektroherd 700, B1200, 6PL, EBO

Ergänzungsprodukte

Blech 1/1GN, 65 mm

CNS
18/10



- Inhalt: 9 Liter
- Stapelbar: Ja
- Ausführung: Ohne Perforation
- Verstärkter Rand: Ja
- Eigenschaften: -
- Oberfläche: Seidenmatt
- Tiefe Behälter: 65 mm

Art.-Nr. A101187
GTIN 4015613271743

Blech 1/1GN, 40 mm

CNS
18/10



- Inhalt: 5 Liter
- Stapelbar: Ja
- Ausführung: Ohne Perforation
- Verstärkter Rand: Ja
- Eigenschaften: -
- Oberfläche: Seidenmatt
- Tiefe Behälter: 40 mm

Art.-Nr. A101186
GTIN 4015613271736