

## Elektroherd 700, B800, 4 Pl, EBO



- ▶ 4 Kochstellen
- ✓ Eckige Herdplatten
- ✓ Größe Kochstellen: 220 x 220 mm
- ✓ Leistung Kochstellen: 4 x 2,6 kW



- ▶ Multifunktionsbackofen
- ✓ Funktion: Umluft
- ✓ Volumen: 58 Liter
- ✓ Gastronorm: 1/1 GN

### Beschreibung

Einfach unverwüstlich und bis ins Detail durchdacht – Serie 700 Classic. Die professionelle Serie aus robustem Chromnickelstahl 18/10 bildet den Grundstein für jede Großküche. Zuverlässig, anwenderfreundlich und leistungsstark können die Geräte durch die Modulbauweise auf die individuellen Bedürfnisse abgestimmt werden.

### Features

• Backofen-Art:	Elektro
• Material Garraum:	Edelstahl
• Anzahl Einschübe:	3
• Abstand zwischen den Einschüben:	90 mm
• Temperaturbereich:	100 °C bis 300 °C
• Backofen-Funktionen:	Umluft
• Multifunktions-Backofen:	Ja
• Backofen-Volumen:	58 Liter
• Maße Backofen:	B 535 x T 370 x H 290 mm
• Gastronorm:	1/1 GN
• Backofen-Eigenschaften:	-
• Wrasenabzug:	Ja
• Höhenverstellbar:	850 mm bis 900 mm
• Backofen-Anschlusswert:	3,65 kW
• Material Kochfläche:	Gusseisen
• Anschlusswert:	14.05 kW   400 V   50 Hz
• Geräteanschluss:	3 NAC

▶ Weiter auf der nächsten Seite

## Elektroherd 700, B800, 4 Pl, EBO

- Serie: 700
- Art der Kochstellen: Elektro
- Anzahl Kochstellen: 4
- Verteilung Kochstellen: 4 x 2,6 kW
- Größe Kochstellen: 4 x 220 x 220 mm
- Typ: Standgerät
- Betriebsart: Elektro
- Füße höhenverstellbar: Ja
- Eigenschaften: Eckige Herdplatten
- Inklusive: -
- Material: CNS 18/10
- Wichtiger Hinweis: -
- Maße: B 800 x T 700 x H 850 mm
- Gewicht: 100,6 kg



## Elektroherd 700, B800, 4 Pl, EBO

### Ergänzungsprodukte

#### Intensiv-Kraftreiniger F1L



- Bestellmengeneinheit: 1 Karton (6 Flaschen)

Art.-Nr. 173280  
GTIN 4015613773353

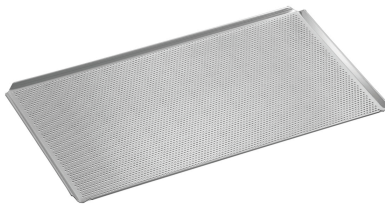
#### Backblech 1/1-AL



- Gastronorm: 1/1 GN
- Lochung: Nein
- Materialstärke: 1.5 mm
- Rand: 4 Seiten, Umschlag
- Silikonbeschichtung: Nein
- Temperaturbeständig bis: 260 °C
- Material: Aluminium

Art.-Nr. 100426  
GTIN 4015613734743

#### Lochblech 1/1-AL



- Durchmesser Lochung: 3 mm
- Gastronorm: 1/1 GN
- Lochung: Ja
- Materialstärke: 1.5 mm
- Rand: 4 Seiten, Umschlag
- Silikonbeschichtung: Nein
- Temperaturbeständig bis: 260 °C

Art.-Nr. 100427  
GTIN 4015613734750

#### Lochblech 1/1-SI



- Durchmesser Lochung: 3 mm
- Gastronorm: 1/1 GN
- Lochung: Ja
- Materialstärke: 1.5 mm
- Rand: 4 Seiten, Umschlag
- Silikonbeschichtung: Ja
- Temperaturbeständig bis: 260 °C

Art.-Nr. 100428  
GTIN 4015613734767

## Elektroherd 700, B800, 4 Pl, EBO

### Ergänzungsprodukte

#### Topfhandschuhe 600



- Eigenschaften: Mit Flammenschutz  
Mit Aufhänger  
Stoffdichte: 640 g/m<sup>2</sup>
- Farbe: Schwarz
- Waschbar: Nein
- Hitzebeständig bis: 250 °C
- Länge: 600 mm

Art.-Nr. A500513  
GTIN 4015613735498

#### Topfhandschuhe 420



- Eigenschaften: Mit Flammenschutz  
Mit Aufhänger  
Stoffdichte: 640 g/m<sup>2</sup>
- Farbe: Schwarz
- Waschbar: Nein
- Hitzebeständig bis: 250 °C
- Länge: 420 mm

Art.-Nr. A500512  
GTIN 4015613735481

#### Topfhandschuhe 370



- Eigenschaften: Mit Flammenschutz  
Mit Aufhänger  
Stoffdichte: 640 g/m<sup>2</sup>
- Farbe: Schwarz
- Waschbar: Nein
- Hitzebeständig bis: 250 °C
- Länge: 370 mm

Art.-Nr. A500511  
GTIN 4015613735474

#### Topfhandschuhe 300



- Eigenschaften: Mit Flammenschutz  
Mit Aufhänger  
Stoffdichte: 640 g/m<sup>2</sup>
- Farbe: Schwarz
- Waschbar: Nein
- Hitzebeständig bis: 250 °C
- Länge: 300 mm

Art.-Nr. A500510  
GTIN 4015613735467

## Elektroherd 700, B800, 4 Pl, EBO

### Ergänzungsprodukte

#### Kochpergament 1/1 GN



- Bestellmengeneinheit: 1 Karton (500 Bögen)
- GN-fähig: Ja
- Format je Bogen: 1/1 GN, B 530 x T 325 mm
- Hitzebeständig bis: 220 °C
- Material: Papier
- Wichtiger Hinweis: -
- Maße: B 530 x T 325 x H 1 mm

Art.-Nr. 150687  
GTIN 4015613711423

#### Thermometer D3000 KTP



- Steuerung: Elektronisch
- Material Temperaturfühler: Edelstahl
- Einstechtiefe: 120 mm
- Durchmesser Temperaturfühler: 3.8 mm
- Ausführung: Digital
- Größe Anzeigenfeld: B 22 x H 10 mm
- Mit Temperaturfühler: Ja

Art.-Nr. 293043  
GTIN 4015613664255

#### Grillplatte 5300



- Gastronorm: 1/1 GN
- Ausführung Bratfläche: Rautiert
- Mit Saftrinne: Ja
- Material: Aluminiumguss
- Wichtiger Hinweis: -
- Maße: B 530 x T 325 x H 15 mm
- Gewicht: 2,8 kg

Art.-Nr. 106576  
GTIN 4015613660783

#### Blech 1/1GN, 65 mm



- Inhalt: 9 Liter
- Stapelbar: Ja
- Ausführung: Ohne Perforation
- Verstärkter Rand: Ja
- Eigenschaften: -
- Oberfläche: Seidenmatt
- Tiefe Behälter: 65 mm

Art.-Nr. A101187  
GTIN 4015613271743

## Elektroherd 700, B800, 4 Pl, EBO

### Ergänzungsprodukte

#### Blech 1/1GN, 40 mm

CNS  
18/10



- Inhalt: 5 Liter
- Stapelbar: Ja
- Ausführung: Ohne Perforation
- Verstärkter Rand: Ja
- Eigenschaften: -
- Oberfläche: Seidenmatt
- Tiefe Behälter: 40 mm

Art.-Nr. A101186  
GTIN 4015613271736

#### Blech 1/1GN, 20 mm

CNS  
18/10

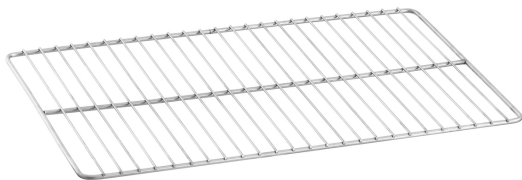


- Inhalt: 3.5 Liter
- Stapelbar: Ja
- Ausführung: Ohne Perforation
- Verstärkter Rand: Ja
- Eigenschaften: -
- Oberfläche: Seidenmatt
- Tiefe Behälter: 20 mm

Art.-Nr. A101185  
GTIN 4015613271729

#### GN Rost 1/1, CNS

CNS  
18/10



- Serie: Top Line
- Norm: EN 631
- Gastronorm: 1/1 GN
- Material: CNS 18/10
- Wichtiger Hinweis: -
- Maße: B 325 x T 530 x H 10 mm
- Gewicht: 0,94 kg

Art.-Nr. A101091  
GTIN 4016098175250