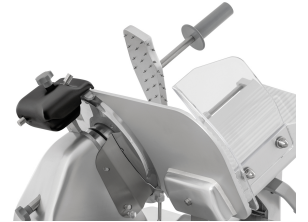


Aufschnittmaschine PRO 300-G



▶ Ausgelegt für Wurst und Käse



▶ Effizienter Resthalter



▶ Einfache Reinigung



▶ Saubere Aufschnittführung



▶ Praktischer Messerschärfer

Beschreibung

Leistungstark und wartungsarm – Getriebe-Aufschnittmaschine für den anspruchsvollen Einsatz in Großküchen- und Metzgereibetrieben. Ausgelegt für das Schneiden von Wurst und Käse.

Features

- Farbe: Silber
- Kontrollleuchte: Ein/Aus
- Anschlusswert: 0.4 kW | 230 V | 50 Hz
- Ein-/Ausschalter: Ja
- Durchmesser Messer: 300 mm
- Drehzahl max.: 270 U / Min.
- Schnittstärke: 1 - 30 mm
- Schnittlänge: 250 mm
- Schnitthöhe: 220 mm
- Mit Messerschärfer: Ja
- Ausführung: Schrägschneider / Schwerkraftschneider
Getriebemaschine
- Ausgelegt für: Käse
Wurst
Schinken
- Länge Kabel: 1.5 m

▶ Weiter auf der nächsten Seite

Aufschnittmaschine PRO 300-G

- Schutzart: IP 33
Schalter IP 67
- Steuerung: Knebel
- Messerschutz: 1-fach
- Magnetschalter: Nein
- Aufschnittführung: Ja
- Resthalter: Ja
- Ausführung Schlitten: 2 Griffe
Abnehmbar
Verchromt
- Inklusive: 1 Messer 300 Basic
1 Werkzeug zum Messeraustausch
- Material: Aluminium
Plexiglas
Kunststoff
- Wichtiger Hinweis: -
- Maße: B 547 x T 615 x H 545 mm
- Gewicht: 36 kg



Aufschnittmaschine PRO 300-G Ergänzungsprodukte

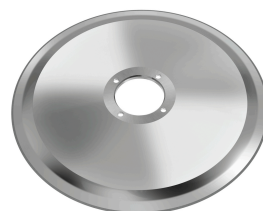
Öl- und Fettlöser F1L



- Bestellmengeneinheit: 1 Karton (6 Flaschen)
- Ausgelegt für: Abwaschbare Arbeitsflächen, Edelstahloberflächen
Fliesenwände und -böden
Hochwirksam gegen Beläge in Kaffeekannen
Maschinen, Geräte
- Inhalt: 6 x 1 Liter

Art.-Nr. 173276
GTIN 4015613773339

Messer Basic 300



- Durchmesser Messer: 300 mm
- Ausführung Messer: Standard
- Ausgelegt für: Wurst
- Material: Edelstahl
- Wichtiger Hinweis: -
- Maße: B 300 x T 300 x H 21 mm
- Gewicht: 1,6 kg

Art.-Nr. 174064
GTIN 4015613837130

Messer 300, Wellenschliff



- Durchmesser Messer: 300 mm
- Ausführung Messer: Wellenschliff
- Ausgelegt für: Wurst
- Material: Edelstahl
Hartverchromt
- Wichtiger Hinweis: -
- Maße: B 300 x T 300 x H 23 mm

Art.-Nr. 174058
GTIN 4015613658339

Messer 300, antihafbeschichtet



- Durchmesser Messer: 300 mm
- Ausführung Messer: Antihafbeschichtet
- Ausgelegt für: Wurst
- Material: Edelstahl
Teflonbeschichtet
- Wichtiger Hinweis: -
- Maße: B 300 x T 300 x H 23 mm

Art.-Nr. 174059
GTIN 4015613658346