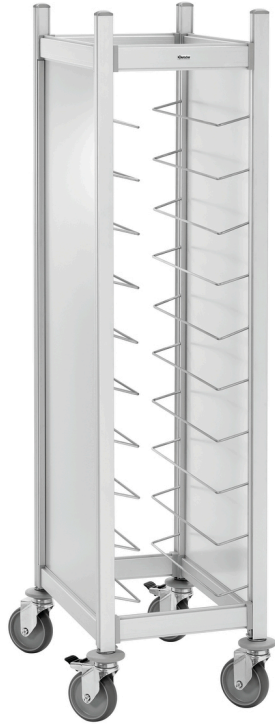


## Tablettwagen AT1000-GN



- ▶ Abräumwagen mit hoher Tragfähigkeit
- ✓ Tragfähigkeit pro Einschub, max.: 10 kg
- ✓ Tragfähigkeit gesamt, max.: 60 kg



- ▶ Anzahl Einschübe: 10



- ▶ Einschübe im 1/1 GN-Format
- ✓ Maße: 325 x 530 mm
- ✓ Abstand zwischen den Einschüben: 115 mm



- ▶ Beidseitig bestückbar

### Beschreibung

Der robuste Abräumwagen überzeugt durch seine hohe Tragfähigkeit und die extra großen Einschübe im 1/1 GN-Format.

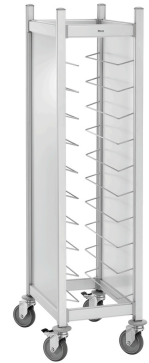
### Features

• Anzahl Einschübe:	10
• Abstand zwischen den Einschüben:	115 mm
• Format Einschübe:	1/1 GN
	530 x 325 mm
• Tragfähigkeit pro Einschub, max.:	10 kg
• Beidseitig bestückbar:	Ja
• Ausgelegt für:	Fast-Food-Tabletts Serviertabletts
• Abstellfläche:	Nein
• Eigenschaften:	-
• Inklusive:	-
• Ausführung:	Tabletthalterungen
• Einsatzbereich:	Abräumen
• Tragfähigkeit gesamt, max.:	60 kg
• Mit Griff(en):	Nein
• Lenkrollen:	4 Lenkrollen, 2 feststellbar
• Durchmesser Rollen:	120 mm

▶ Weiter auf der nächsten Seite

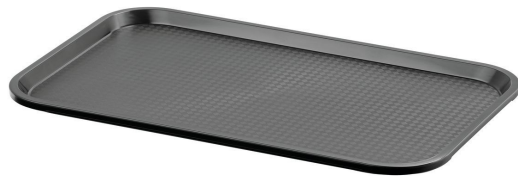
## Tablettwagen AT1000-GN

- Radpuffer: 4 Stück, Kunststoff
- Anlieferungszustand: Bausatz (einfache Montage)
- Material: Aluminium  
Edelstahl  
Kunststoff
- Wichtiger Hinweis: -
- Maße: B 460 x T 690 x H 1.675 mm
- Gewicht: 22,6 kg



## Tablettwagen AT1000-GN Ergänzungsprodukte

### Tablett GN110-S

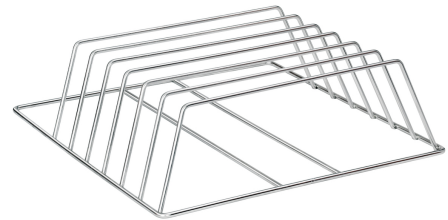


- Farbe: Schwarz
- Norm-Format: 1/1 GN
- Ausführung Stellfläche: Strukturiert
- Maße Stellfläche: B 495 x T 290 mm
- Stapelbar: Ja
- Spülmaschinenfest: Ja
- Eigenschaften: -

Art.-Nr. 701053  
GTIN 4015613695303

### Tablettkorb 600x400

CNS  
18/10



- Innenhöhe: 150 mm
- Anzahl Fächer: 6
- Ausführung: Tablethalterungen
- Geeignet für: Tablett
- Tablett-Größe max.: 600 x 400 mm
- Material: CNS 18/10
- Wichtiger Hinweis: -

Art.-Nr. 109329  
GTIN 4015613487069