

Schneidbrett PRO 53x32 R-R



Beschreibung

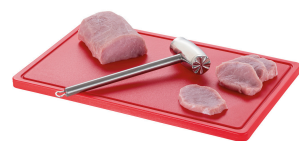
Hygiene im Fokus mit der Schneidbrett-Serie PRO – Verschiedenfarbige Schneidbretter für die unterschiedlichen Lebensmittelgruppen. Das HACCP-konforme rote Schneidbrett ist ausgelegt für das Schneiden von rotem Fleisch wie z. B. Rind, Schwein oder Wild.

Features

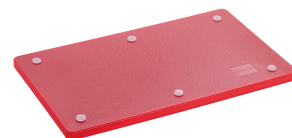
• Safrinne:	Ja
• Stopperkante:	Nein
• Schnittfläche:	490 x 285 mm
• Plattenstärke:	20 mm
• Farbe:	Rot
• Eigenschaften:	Geschmacks- und geruchsneutral HACCP-konform Lebensmittelecht Messerschonend Schlag- und schnittfest Spülmaschinengeeignet 6 GummifüÙe, rutschfest
• Inklusive:	-
• Material:	Polyethylen
• Wichtiger Hinweis:	-
• Maße:	B 530 x T 325 x H 24 mm
• Gewicht:	3,2 kg



- ▶ Hygiene im Fokus
– Schneidbrett-Serie PRO
- ✓ Verschiedenfarbige Schneidbretter für die unterschiedlichen Lebensmittelgruppen



- ▶ Schneidbrett in Rot
- ✓ Für rotes Fleisch wie Rind, Schwein oder Wild
- ✓ Maße: 530 x 325 mm
- ✓ Schnittfläche: 490 x 285 mm



- ▶ Plattenstärke: 20 mm
- ✓ Spülmaschinengeeignet

- ▶ Mit Safrille
- ▶ Lebensmittelecht
- ▶ HACCP-konform



- ▶ 6 GummifüÙe
- ✓ Rutschfest

Schneidbrett PRO 53x32 R-R Ergänzungsprodukte

Schneidbrettständer 60

STAINLESS
STEEL



- Aufnahmefähigkeit: 6 Schneidbretter
- Abstand zwischen den Gittern: 35 mm
- Spülmaschinengeeignet: Ja
- Stellfüße: Gummi, rutschfest
- Material: Edelstahl
- Wichtiger Hinweis: -
- Maße: B 265 x T 280 x H 305 mm

Art.-Nr. A120516
GTIN 4015613733722